

令和7年度

第3回「あいパル」

運営委員会報告

日時：令和7年2月12日(木)

19:00~20:30

場所：上戸田地域交流センター

「あいパル」研修室

出席者：上戸田町会連合会 2名

本町商店会 1名

一般公募 4名

サポーターズ倶楽部会員

1名

戸田市（福祉保健センター

地域福祉政策担当、協働推

進課 男女共同参画担当、生

涯学習課 公民館担当、

生涯学習課 図書館担当）

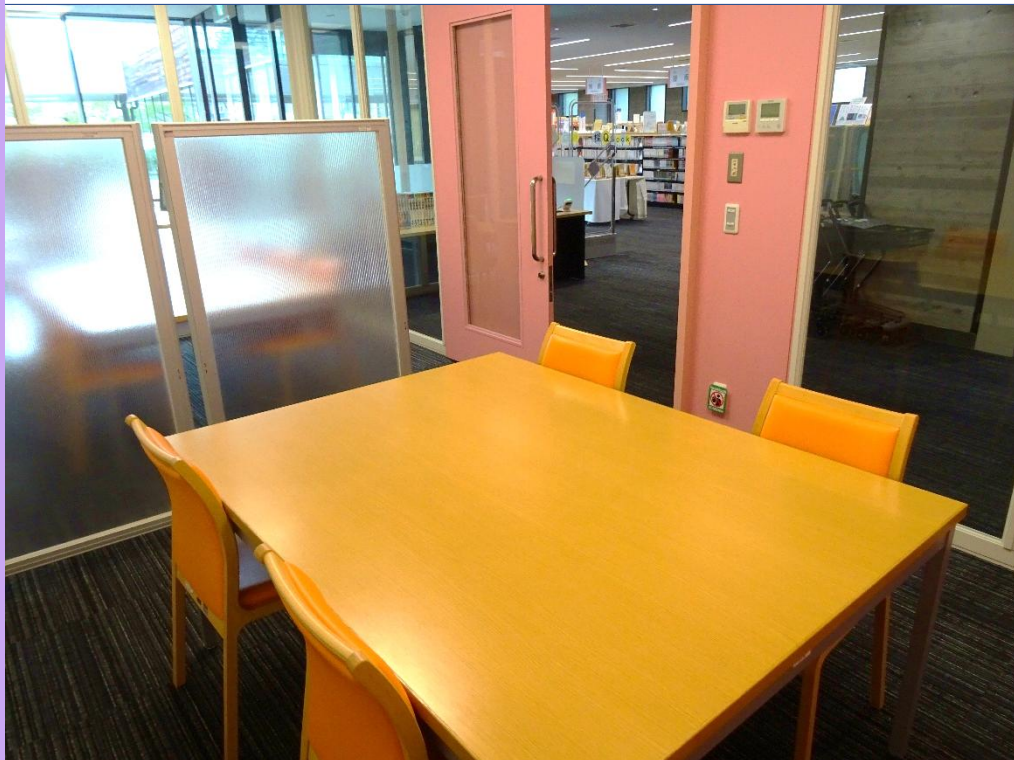
4名

指定管理者

「フレンドシップ上戸田共同事業体」

3名

以上 計 15名



○グループ学習室の活性化について

2階上戸田分館内にあるグループ学習室活性化に向けて、子どもたちが楽しくみんなで学ぶことができる空間にすることを考えている。

以前イベント内で実施した「子どもの遊びと学びの楽しい1日」のような空間と設備を用意することを検討しているが、その他に子どもたちの学びにつながる魅力的な空間にするための工夫にどんなことができるか委員の皆さんのアイデアを伺いたい。

【「子どもの遊びと学びの楽しい1日」開催時の様子】



▶顕微鏡を数台設置し、様々な標本を観察したり、人体模型の写真と一緒に撮影できるフォトスポット等



▲天体望遠鏡を設置
反対側の窓ガラスに
貼ったイラストを観察



▲分子模型パズル

本日の議題

図書館のグループ学習室について。

2階上戸田分館内にあるグループ学習室活性化に向けて、楽しく学ぶことができるラボにするために必要な設備や取り組みについてグループに分かれて意見交換。

施設・設備・備品

(ハード面)

■ 空間

- ガラス張りが使いづらいのかもしれないので装飾で目隠しをする。
- ショールーム的な活用であえて見せる展示をする。例えばおもちゃの病院の修理の様子が見え、中でその体験ができる。
- 間仕切りの見直し（入りづらさの解消）
- 看板の設置場所の変更

■ 設置物・備品

- ボードゲーム
百人一首、日本地図パズル、世界地図パズル、オセロ、人生ゲーム、けん玉、めんこ等
- 学習・体験ツール
顕微鏡、電車の模型、そろばん、プラネタリウム
- 大型オセロ（正面広場用）
- 工作用の道具
牛乳パック、ペットボトルなど
- 子どもたちにあったら良いものを聞く。
- 展示コーナーの配置（部屋の中への移動）
今館内で展示しているものをあえてグループ学習室の中に移動する。



企画・運用・仕組み

(ソフト面)

■ イベント・講座の企画

- ギネス挑戦、宝探し・文字探しゲーム
ゲーム感覚で楽しんでくれそう。
- 人間が駒になってやるオセロ、靴隠しなどの身体を動かす遊び。
- 国語や算数等教科に基づいた学び。
- 小説を書くイベントで調べ物の力をつける。
- 読書感想文書き方教室
- AI 教室
- お金を学ぶ講座
- ラテアート体験（経済の仕組み学習）
- 郷土かるたの活用、昔の遊びの伝承（ベイゴマ等）
曜日ごとに違う先生(ボランティア)が来る。
- 夏休みの宿題工作サポート（中高生による指導）
- 戸田市の遺跡巡り
- 図書館の工作本を読んで材料を集め、工作する。
- 四字熟語を答える問題やクイズを貼り、来月になると答えがわかるようにして来館を増やす
- 大人から依頼してポスターを作ってもらう
- イベントの打合せ場所で活用する。

■ 名称・広報・周知

- 名称変更（「グループ学習室」から「まなべや」へ）
- 子どもによる宣伝・ポスター制作依頼
- 「知らないことを知る楽しさ」というテーマ設定

■ 運用ルール・連携

- 入室制限の緩和（「2人以上から」というハードルをなくす）
- 学校（PBL）や学童との連携
- 多世代交流（学生による年下の子の見守り）
- みんなで少しずつ完成させる共同制作プロジェクト